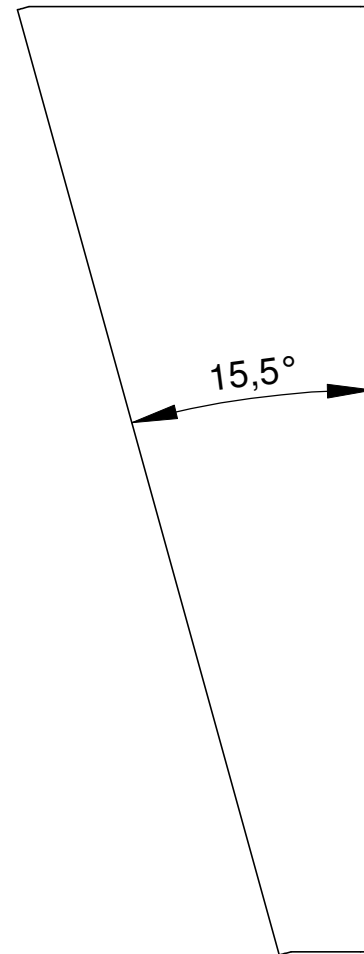
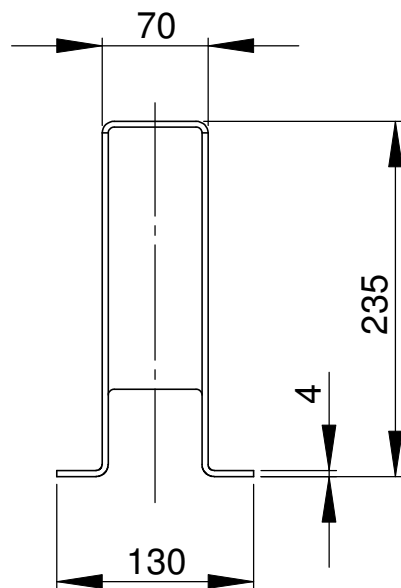
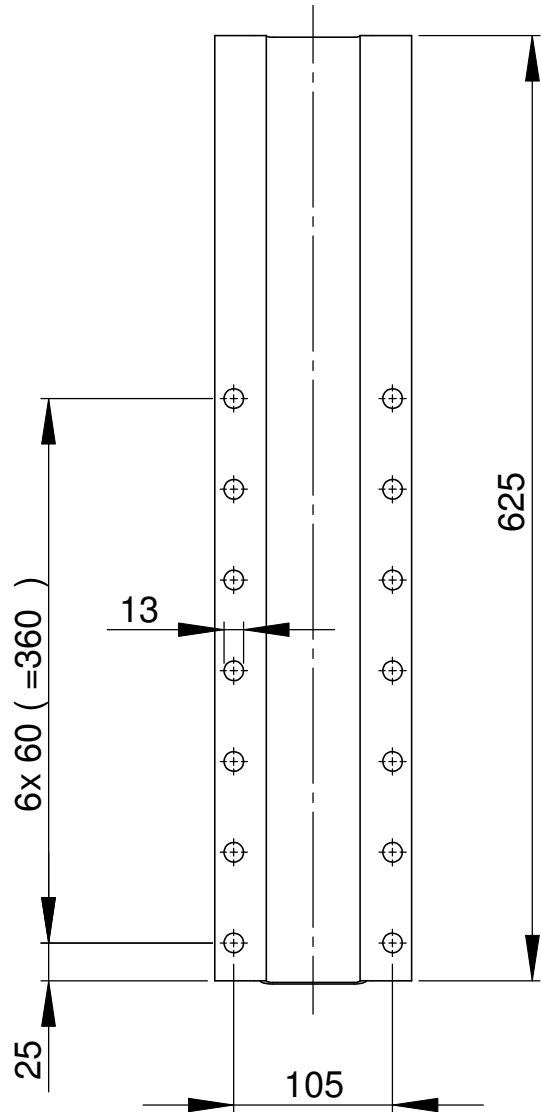
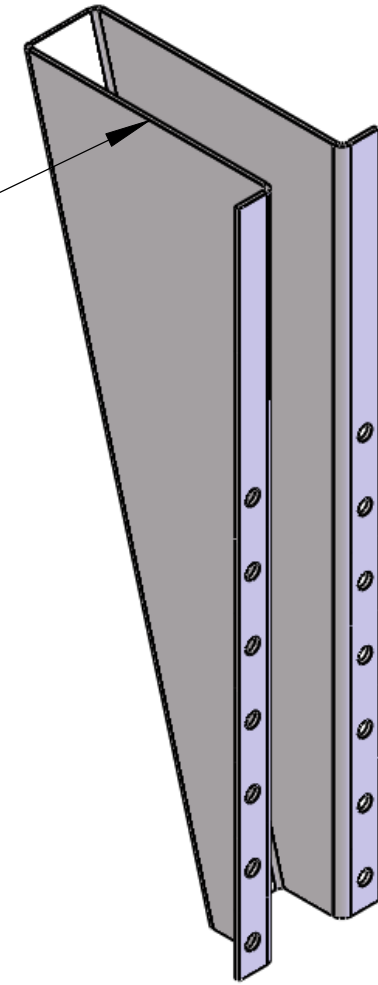


Bemerkungen:
remarks:



Anschweißfläche
weld area



Werte an Anschweißfläche Länge 625 mm
values at weld area length 625 mm

$I_x = 1460,1 \text{ cm}^4$
 $I_y = 270,2 \text{ cm}^4$
 $W_x = 123,8 \text{ cm}^3$
 $W_y = 41,6 \text{ cm}^3$

$I_p = 1730,3 \text{ cm}^4$

*) wahlweise:

KTL-besch. KTL-coated min. 15µm	feuerverzinkt/ hot-dip galvanized nach/according to DIN EN ISO 1461	roh/ unprocessed
---------------------------------------	---	---------------------

2	26.01.10	Rollfing	Werkstoffangabe ergänzt				
1	22.01.10	Maug	Werkstoff war S380MC/1.0978				
Revision revision	Datum date	Erstellt drawn	Änderung Modification		Datum date	Freigabe release	
<p>Gebr. TITGEMEYER GmbH & Co. KG Hannoversche Straße 97 D- 49084 Osnabrück Tel. +49(0)541/5822-0</p>			Allgemeintoleranz general tolerance	Maßstab scale	1:5	A3	Gewicht weight
			DIN ISO 2768-mK	Halbzeug / half-finished product		S355MC Streckgrenze >370 MPa oder S420MC (nach DIN EN 10149-2)	
			Oberfläche surface	Werkstoff / material		1.0976 oder 1.0980	
			*)		Benennung title		
					Konsole 130/4 mm mit 14 Bohrungen console 130/4mm with 14 drillings		
Auftrag-Nr. order-no.		Serien-Nr. serial-no.		Datum date	Name name	Zeichnungsnummer drawing-no.	
Kunde customer		Bausatz-Nr. set-no.		Freigabe release		Ersatz für: replaces	
			Für diese Zeichnung behalten wir uns alle Rechte vor. Ohne unsere vorherige Zustimmung darf diese Zeichnung weder vervielfältigt noch Dritten zugänglich gemacht werden. This document is confidential. It's contents are not to be exploited, passed on or exclosed to third parties without our express permission. All rights reserved.			Blatt page	
			Erstellt drawn		11.12.09	Rollfing	1
						SK-100601	1